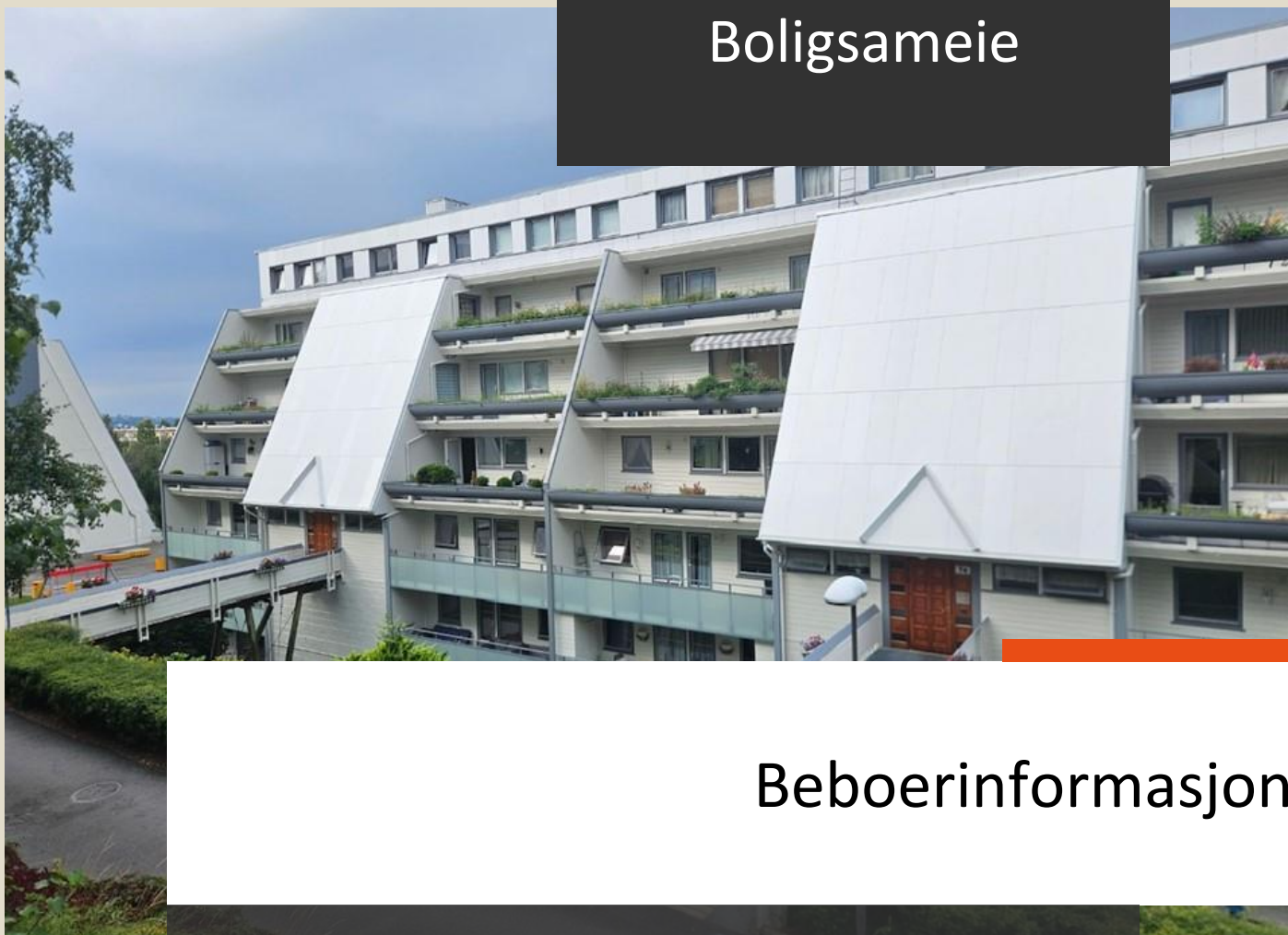


# Vestlibakken Boligsameie



## Beboerinformasjon

Rehab av fasader, balkonger, inng.partier og rekkverk.

**SELVAAG**

PROSJEKT

Uke 36, 2024

## INNHold

---

<b>1</b>	<b>Prosjektinformasjon .....</b>	<b>2</b>
1.1	Generelt .....	
1.2	Fremdriftsplan.....	2
<b>2</b>	<b>Generelt.....</b>	<b>3</b>
2.1.1	Markiser.....	3
2.1.2	Rydding.....	3
2.1.3	Husdyr.....	3
2.1.4	Bruk av terrasser - SIKKERHET .....	3
<b>3</b>	<b>Gjennomføring .....</b>	
<b>4</b>	<b>Viktig informasjon .....</b>	<b>3</b>
<b>5</b>	<b>Jeg lurer på noe, hvor henvender jeg meg?.....</b>	<b>3</b>

## 1 PROSJEKTINFORMASJON

Denne fasen av prosjektet på Vestlibakken omfatter rehabilitering av fasadene (inkl terrasser) begge sider, og rehabilitering av inngangspartiene og rekkverkene på inngangssidene.

### 1.1 GENERELT

Hensikten med prosjektet er å vedlikeholde bygningsmassen i sameiet. Målet er å få et godt og varig resultat samt gi eiendommen et løft.

### 1.2 FREMDRIFTSPLAN

Vedlagt fremdriftsplan er den vi styrer etter nå. Vi vil informere så tidlig som mulig hvis det blir endringer i fremdriften.

Vestlibakken tentativ fremdriftplan										rev. 27.08.24									
	pr. dags dato																		
	Uke 35	Uke 36	Uke 37	Uke 38	Uke 39	Uke 40	Uke 41	Uke 42	Uke 43	Uke 44	Uke 45	Uke 46	Uke 47	Uke 48	Uke 49	Uke 50	Uke 51		
Blokk 4 Terr																			
Betong/overflate																			
Stillas demontering																			
Blokk 5 Terr side																			
Betong/overflate																			
Stillas demontering																			

### 1.3 NYTT UKE 36

Vi har full drift på begge hus. Intet nytt ellers denne uken. Vi følger foreløpig tentativ fremdriftsplan.

## 2 GENERELT

---

### 2.1.1 Markiser

Markiser som fjernes for å rehabilitere terrassene blir kontrollert før demontering. Markisene ligger eller henger innpakket på terrassen i byggeperioden før de monteres

### 2.1.2 Rydding

Alle terrasser hvor det skal foregå betongrehabilitering må ryddes helt.

### 2.1.3 Husdyr

Husdyr som kan bli skremt av støy og arbeidere etc. bør ikke overlates alene i leiligheter.

### 2.1.4 Bruk av terrassene - SIKKERHET

Terrassene kan ikke brukes mens arbeidet pågår. Det vil bli montert midlertidig sperre på balkongdørene.

Det er ikke under noen omstendighet tillatt å oppholde seg på stillasene. Stillas kan kun benyttes av beboere som rømningsvei ved fare for liv og helse.

## 3 VIKTIG INFORMASJON

---

- Alle beboere **må** til enhver tid å forholde seg til gitte varsler/retningslinjer. Foreldre er ansvarlig for at barna følger opp. Det gjelder også beboere som har besøk.

Vær spesielt oppmerksom på følgende punkter.

- Tilkomst
- Retningslinjer/varslinger.

### SIKKERHET

- Vi ber alle beboere følge skilter, sperrebånd og andre henvisninger som settes opp.

## 4 JEG LURER PÅ NOE, HVOR HENVENDER JEG MEG?

---

Alle henvendelser fra beboere skal rettes til byggherrekomiteen. Den består av styreleder Tommy Stürtzel og styremedlem Kai Torp.

