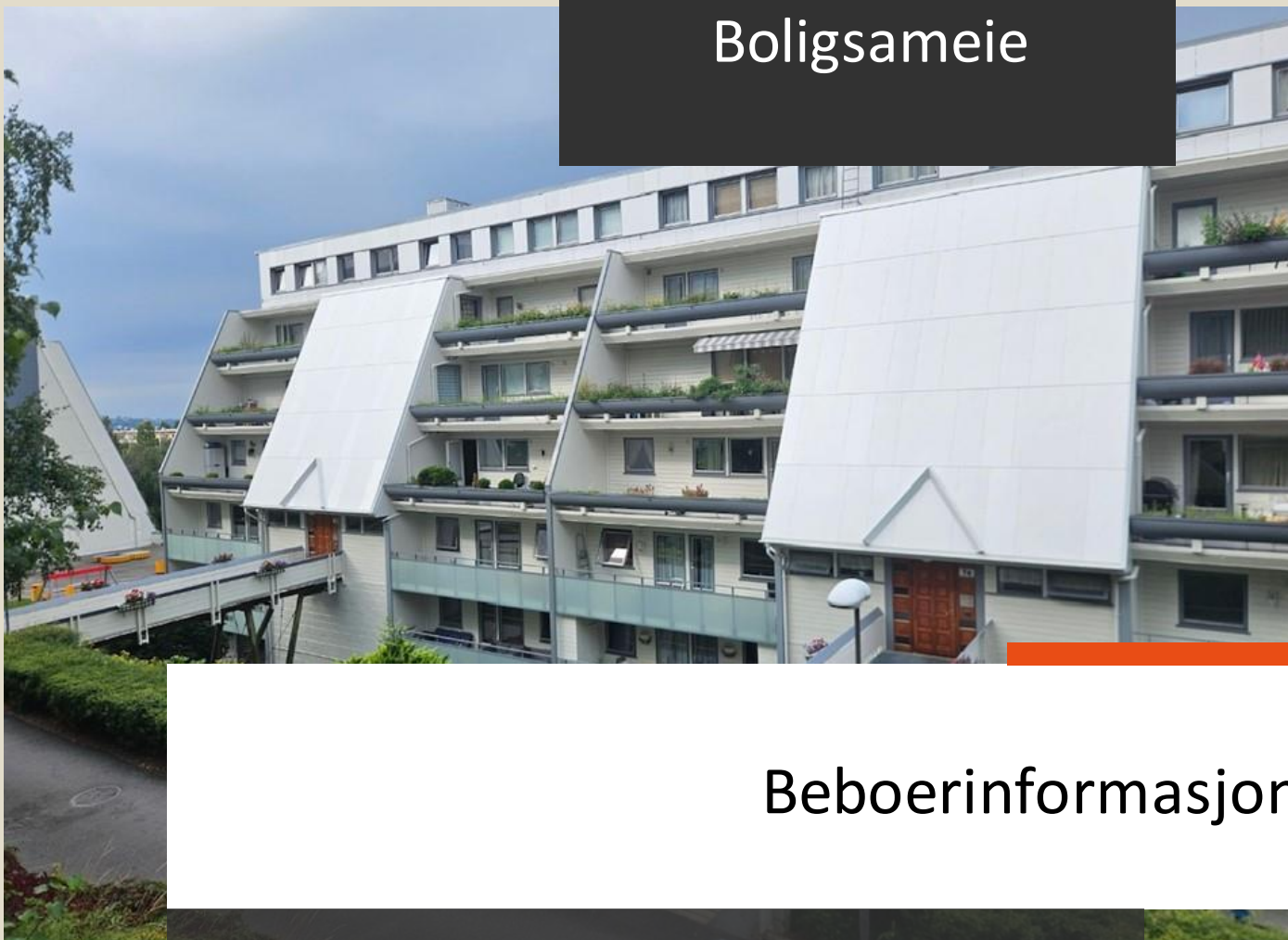


# Vestlibakken Boligsameie



## Beboerinformasjon

Rehab av fasader, balkonger, inng.partier og rekkverk.

**SELVAAG**

PROSJEKT

Uke 13, 2025

## INNHold

---

<b>1</b>	<b>Prosjektinformasjon .....</b>	<b>2</b>
1.1	Generelt .....	
1.2	Fremdriftsplan .....	2
<b>2</b>	<b>Generelt.....</b>	<b>3</b>
2.1.1	Markiser.....	3
2.1.2	Rydding.....	3
2.1.3	Husdyr.....	3
2.1.4	Bruk av terrasser - SIKKERHET.....	3
<b>3</b>	<b>Gjennomføring .....</b>	
<b>4</b>	<b>Viktig informasjon .....</b>	<b>3</b>
<b>5</b>	<b>Jeg lurer på noe, hvor henvender jeg meg?.....</b>	<b>3</b>

# 1 PROSJEKTINFORMASJON

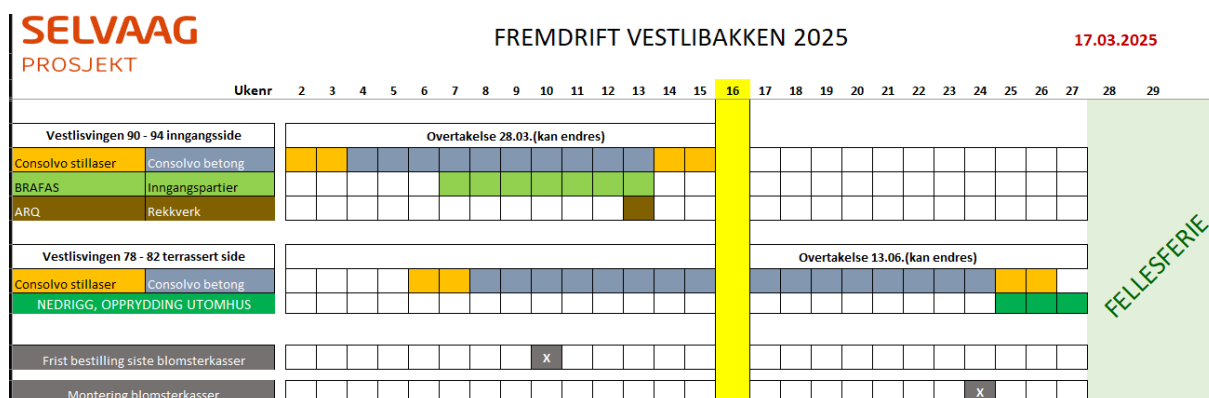
Denne fasen av prosjektet på Vestlibakken omfatter rehabilitering av fasadene (inkl terrasser) begge sider, og rehabilitering av inngangspartiene og rekkverkene på inngangssidene.

## 1.1 GENERELT

Hensikten med prosjektet er å vedlikeholde bygningsmassen i sameiet. Målet er å få et godt og varig resultat samt gi eiendommen et løft.

## 1.2 FREMDRIFTSPLAN

Vedlagt fremdriftsplan er den vi styrer etter nå. Vi vil informere så tidlig som mulig hvis det blir endringer i fremdriften.



## 1.3 NYTT UKE 13. 2025

- Vi har full drift på begge hus.
- Vi fokuserer på vårrydding også denne uken.
- Overtakelse på Vestlisvingen 92, 94, 96 er gjennomført 27.03.
- Stillasene i Vestlisvingen 92 – 96 er planlagt ned før påske.

## 2 GENERELT

---

### 2.1.1 Markiser

Markiser som fjernes for å rehabilitere terrassene blir kontrollert før demontering. Markisene ligger eller henger innpakket på terrassen i byggeperioden før de monteres

### 2.1.2 Rydding

Alle terrasser hvor det skal foregå betongrehabilitering må ryddes helt.

### 2.1.3 Husdyr

Husdyr som kan bli skremt av støy og arbeidere etc. bør ikke overlates alene i leiligheter.

### 2.1.4 Bruk av terrassene - SIKKERHET

Terrassene kan ikke brukes mens arbeidet pågår. Det vil bli montert midlertidig sperre på balkongdørene.

Det er ikke under noen omstendighet tillatt å oppholde seg på stillasene. Stillas kan kun benyttes av beboere som rømningsvei ved fare for liv og helse.

## 3 VIKTIG INFORMASJON

---

- Alle beboere **må** til enhver tid å forholde seg til gitte varsler/retningslinjer. Foreldre er ansvarlig for at barna følger opp. Det gjelder også beboere som har besøk.

Vær spesielt oppmerksom på følgende punkter.

- Tilkomst
- Retningslinjer/varslinger.

### SIKKERHET

- Vi ber alle beboere følge skilter, sperrebånd og andre henvisninger som settes opp.

## 4 JEG LURER PÅ NOE, HVOR HENVENDER JEG MEG?

---

Alle henvendelser fra beboere skal rettes til byggherrekomiteen. Den består av styreleder Tommy Stürtzel og styremedlem Kai Torp.

